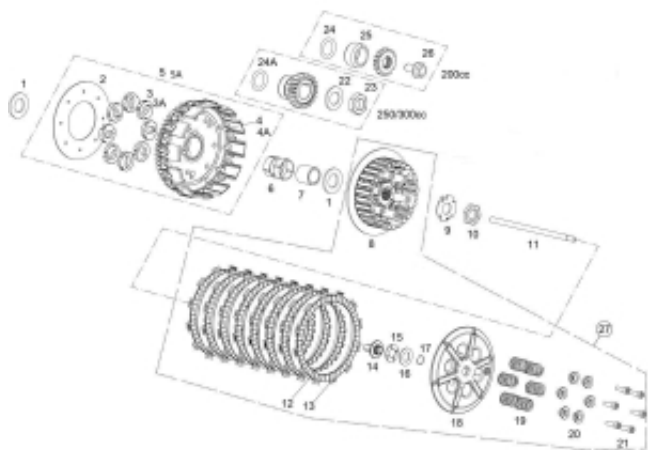


Link do produktu: <https://www.sklep.ms-mot.pl/tarcza-sprzegla-rieju-mr-gas-gas-me25632007-p-605.html>

Tarcza sprzęgła Rieju MR, Gas Gas ME25632007



Cena	69 zł
Dostępność	Na zamówienie
Producent	Rieju

Opis produktu

Tarcza sprzęgła (1 szt.) do Rieju MR 200-300, Gas Gas, nr 13 na rysunku .

Nr katalogowy ME25632007 1 sztuka

Pasuje do modeli:

[EC 2T 2018 - Engine EC REPLICA FACTORY 2014- Engine ECRANGER 2019 - Engine EC REPLICA GIULLAUME 250-300 2012- Engine EC - MX - SM 2T 125-200-250-300 2005- Engine EC RACING 125-250-300 2011- Engine EC - MC 2T 125-200-250-300 2009- Engine ENDURO RACING 125-250-300 2010- Engine EC - MC 2T 125-200-250-300 2002- Engine EC 2T 250-300 2013- Engine ENDURO NAMBOTIN REPLICA 250-300 2010- Engine EC 2T 200-250-300 2014- Engine EC - MX - SM 2T 125-200-250-300 2003- Engine EC 250-300 2012- Engine EC - MX - SM 2T 125-200-250-300 2004- Engine ENDURO GP 2T 2018 - Engine EC 250-300 RACING 2012- Engine EC - MC 125-200-250-300 2010- Engine EC - MX - SM 2T 125-200-250-300 2007- Engine EC RACING COUNTRY USA 250-300 2012- Engine EC - MX - SM 2T 125-200-250-300 2006- Engine EC 2T USA 250-300 2013- Engine EC 2T 200-250-300 2001- Engine EC 2T RACING 250-300 2013- Engine EC 2T 2019 - Engine EC 125-200-250-300, 250/300E, SIXDAYS 2011- Engine ENDURO 125-200-250-300 SIXDAYS 2010- Engine ENGINE MR 2022 V1 EC REPLICA FACTORY 250-300 2013- Engine REPLICA CERVANTES NAMBOTIN 250-300 2T 2011- Engine MR RANGER 2020 - Engine EC 2T 2015 - Engine EC - MC 125-200-250-300 2008- Engine EC E 2T USA 250-300 2013- Engine SIX DAYS CHILE 2019 - Engine ENGINE MR 2022 V2 XC 2T 2019 - Engine EC E 2T 250-300 2012- Engine EC 2T 2017 - Engine EC - SM 4T 450-515 2009- Engine FSE 400-450 2007- Engine FSR EC/SM 2008- Engine FSE 400-450 2006- Engine PAMPERA 2007- Engine FSE 400-450 2005- Engine FSE 400-450 2004- Engine FSE 400-450 2003- Engine](#)

GPRS Dystrybutor

GPRS Dystrybutor

V CRUISER SPÓŁKA Z OGRANICZONĄ ODPOWIEDZIALNOŚCIĄ

ul. Bułgarska 65A Poznań 60-320