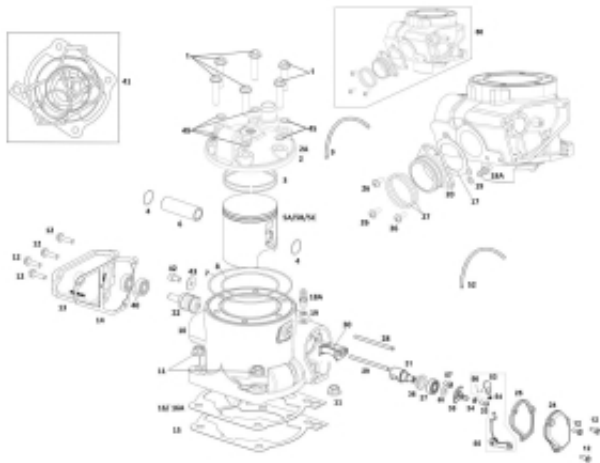


Link do produktu: <https://www.sklep.ms-mot.pl/sworzen-tloka-200-300cc-rieju-mr-gasgas-ec-me25616125-p-717.html>

Sworzeń tłoka 200 - 300CC Rieju MR, GasGas EC, ME25616125



Cena	103 zł
Dostępność	Na zamówienie
Numer katalogowy	ME25616125
Kod producenta	ME25616125
Producent	Rieju

Opis produktu

Sworzeń tłoka 200 - 300CC Rieju MR, GasGas EC, NR OEM ME25616125

[EC 2T 2018 - Engine EC REPLICA FACTORY 2014- Engine ECRANGER 2019 - Engine EC REPLICA GIULLAUME 250-300 2012- Engine MR 2022 80 ANIV XC 2T 2018 - Engine EC - MX - SM 2T 250-300 2005- Engine EC RACING -250-300 2011- Engine EC - MC 2T -250-300 2009- Engine ENDURO RACING 250-300 2010- Engine EC - MC 2T -250-300 2002- Engine EC 2T 250-300 2013- Engine ENDURO NAMBOTIN REPLICA 250-300 2010- Engine EC 2T 200-250-300 2014- Engine EC - MX - SM 2T 125-200-250-300 2003- Engine EC 250-300 2012- Engine EC - MX - SM 2T 125-200-250-300 2004- Engine ENDURO GP 2T 2018 - Engine EC 250-300 RACING 2012- Engine EC - MC -250-300 2010- Engine EC - MX - SM 2T 250-300 2007- Engine EC RACING COUNTRY USA 250-300 2012- Engine EC 2T USA 250-300 2013- Engine EC 2T 200-250-300 2001- Engine EC 2T RACING 250-300 2013- Engine EC 2T 2019 - Engine EC 125-200-250-300, 250/300E, SIXDAYS 2011- Engine ENDURO 250-300 SIXDAYS 2010- Engine MR 2022 V1 EC REPLICA FACTORY 250-300 2013- Engine REPLICA CERVANTES NAMBOTIN 250-300 2T 2011- Engine MR RANGER 2020 EC 2T 2015 - Engine EC - MC 200-250-300 2008- Engine EC E 2T USA 250-300 2013- Engine SIX DAYS CHILE 2019 - Engine MR 2022 V2 EC E 2T 250-300 2012- Engine EC 2T 2017 - Engine MR 2024 300](#)

GPRS Dystrybutor

GPRS Dystrybutor
V CRUISER SPÓŁKA Z OGRANICZONĄ ODPOWIEDZIALNOŚCIĄ
ul. Bułgarska 65A Poznań 60-320